

# Technisches Datenblatt



## Produktmerkmale

### Gefrierschrank 1400 l GN 2/1, Edelstahl

<b>Modell</b>	<b>SAP -Code</b>	00006117
---------------	------------------	----------



- GN / EN -Größe im Gerät: GN 2/1
- Kammervolumen [l]: 1400
- Mindestvorrichtungstemperatur [° C]: -18
- Maximale Gerätetemperatur [° C]: -22
- Isolationsdicke [MM]: 60
- Automatisches Auftauen: Ja

<b>SAP -Code</b>	00006117	<b>Bruttovolumen [M3]</b>	2.806
<b>Netzbreite [MM]</b>	1388	<b>Nettovolumen [M3]</b>	2.302
<b>Nettentiefe [MM]</b>	826	<b>Anzahl der GN / en</b>	6
<b>Nettohöhe [MM]</b>	2008	<b>GN / EN -Größe im Gerät</b>	GN 2/1
<b>Nettogewicht / kg]</b>	187.00	<b>Mindestvorrichtungstemperatur [° C]</b>	-18
<b>Power Electric [KW]</b>	1.759	<b>Maximale Gerätetemperatur [° C]</b>	-22
<b>Wird geladen</b>	230 V / 1N - 50 Hz	<b>Kältemittel</b>	R290
<b>Energieklasse</b>	E	<b>Klimaklasse</b>	4
<b>Kammervolumen [l]</b>	1400		

# Technisches Datenblatt



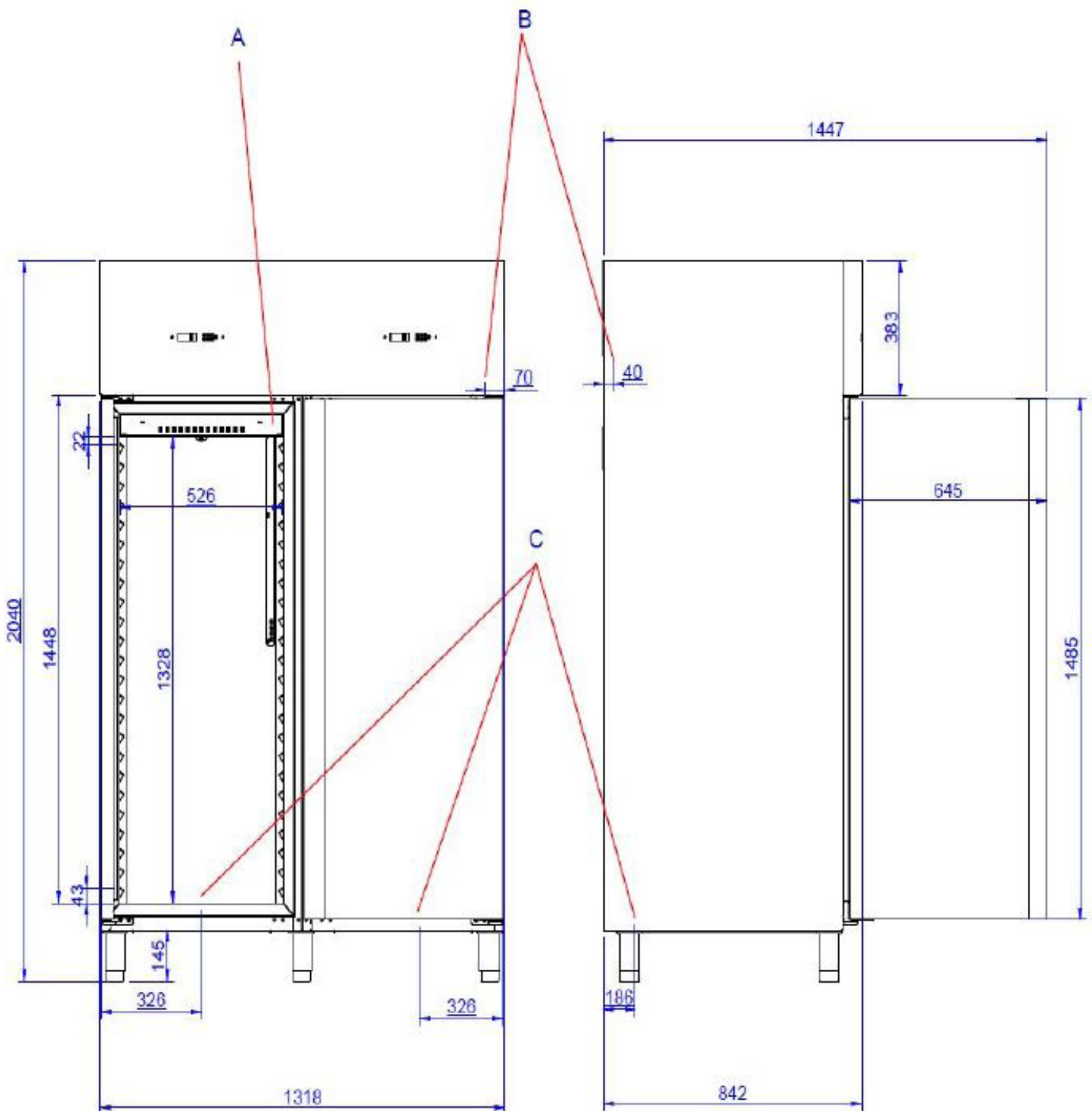
Technische Zeichnung

Gefrierschrank 1400 l GN 2/1, Edelstahl

Modell

SAP -Code

00006117



### Gefrierschrank 1400 l GN 2/1, Edelstahl

Modell

SAP -Code

00006117

1

#### Isolierung 60 mm

Mindestwärmeverlust

- Umfrage el. Energie
- Weniger Kompressorverschleiß aufgrund weniger häufiges Schalten

2

#### Gegenseitige Öffnung

Möglichkeit, das Öffnen von rechts nach links zu ändern

- größere Variabilität des Standorts

3

#### Nationärin

Außenhülle

Nur Edelstahl, der für Lebensmittelkontakt verwendet wird

Gute Wartung

Null Kontamination

Noch schwächere Säuren resistent

- Langes Leben und hohe Haltbarkeit

4

#### Automatisches Auftauen

Wartung

Dauer

- Null fordert die Überprüfung des Sahnehäubchens durch den Betreiber

5

#### Höhe -Anpassbare Beine

Möglichkeit, den Kühlschrank in eine Geisebene zu setzen

- Die präzise Positionierung des Kühlschranks auf unebenen Böden gewährleistet dank der Balance einen ordnungsgemäßen Betrieb des Geräts

# Technisches Datenblatt



technische Parameter

## Gefrierschrank 1400 l GN 2/1, Edelstahl

Modell

SAP -Code

00006117

**1. SAP -Code:**

00006117

**2. Netzbreite [MM]:**

1388

**3. Nettentiefe [MM]:**

826

**4. Nettohöhe [MM]:**

2008

**5. Nettogewicht / kg:**

187.00

**6. Bruttobreite [MM]:**

1450

**7. Grobtiefe [MM]:**

900

**8. Bruttohöhe [MM]:**

2150

**9. Bruttogewicht [kg]:**

206.00

**10. Gerätetyp:**

Elektrisches Gerät

**11. Power Electric [KW]:**

1.759

**12. Wird geladen:**

230 V / 1N - 50 Hz

**13. Energieklasse:**

E

**14. Kältemittel:**

R290

**15. Kühltyp:**

dynamisch

**16. Material:**

Edelstahl

**17. Geräteeigenschaften 2:**

tiefkühlend

**18. GN / EN -Größe im Gerät:**

GN 2/1

**19. Anzahl der GN / en:**

6

**20. Kammervolumen [l]:**

1400

**21. Bruttovolumen [M3]:**

2.806

**22. Nettovolumen [M3]:**

2.302

**23. Verstellbare Füße:**

Ja

**24. Isolationsdicke [MM]:**

60

**25. Anzahl der Türen:**

2

**26. Einheit:**

Ja

**27. Mindestvorrichtungstemperatur [° C]:**

-18

**28. Maximale Gerätetemperatur [° C]:**

-22

# Technisches Datenblatt

technische Parameter



Gefrierschrank 1400 l GN 2/1, Edelstahl

Modell

SAP -Code

00006117

**29. Automatisches Auftauen:**

Ja

**31. Anzahl der Gitter:**

6

**30. Thaving -Zyklus:**

Ja

**32. Klimaklasse:**

4